

CONNEXION WIFI 4.0 AVEC WINDOWS

Comment se connecter au réseau WIFI d'un lycée public des académies de Strasbourg et Reims lorsque l'on est élève ou enseignant ? Vous devez être en possession de vos identifiants permettant de vous connecter sur les postes de travail du réseau pédagogique avant de vous lancer.

Pratique : cette procédure est nécessaire une seule fois à la première connexion pour tout nouveau matériel.

1

1ERE CONNEXION

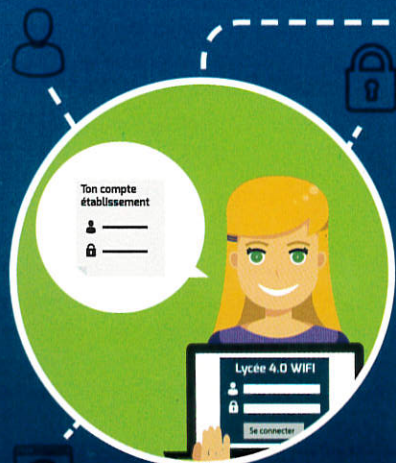
Afin d'autoriser un ordinateur Windows, il est nécessaire de se connecter à un premier réseau wifi appelé « **Etablissement_enregistrement** ». Pour cela, cliquez sur le logo wifi situé dans la barre des tâches, et connectez-vous sur **Etablissement_enregistrement**.



2

S'AUTHENTIFIER

Une fois connecté, un portail d'authentification apparaîtra automatiquement. Si ce n'est pas le cas, lancez un navigateur internet, il faudra alors s'authentifier en utilisant le compte servant à se connecter sur les ordinateurs du réseau pédagogique du lycée. Identifiant et mot de passe.

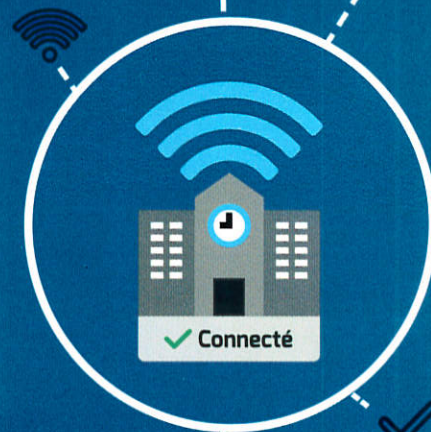


4

SE CONNECTER AU RÉSEAU ETABLISSEMENT

En cliquant sur « Connect », l'ordinateur bascule automatiquement au réseau wifi « **Etablissement** ».

Le réseau Wifi Etablissement est celui à utiliser pour accéder quotidiennement à internet durant toute l'année scolaire.



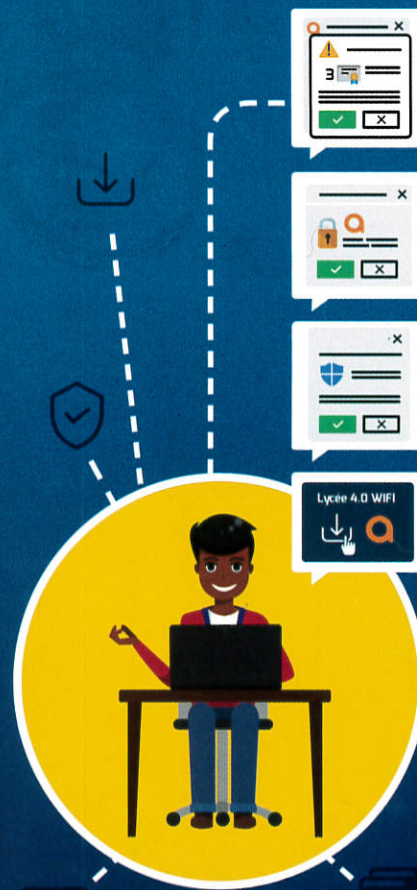
3

TÉLÉCHARGER ET INSTALLER QUICKCONNECT

Un bouton « Téléchargez et démarrez QuickConnect » sera présent sur la page, en cliquant dessus, l'outil de configuration sera automatiquement téléchargé. Double cliquer dessus pour l'exécuter. Si une fenêtre de demande d'autorisation s'affiche, cliquer sur OUI.

Une fois lancé, cliquez sur « Next ». La configuration de la machine va alors démarrer.

Durant la configuration, trois certificats seront téléchargés. Il faudra alors accepter l'installation de ces 3 certificats en cliquant sur « Oui ».



En cas de problème veuillez vous adresser au référent 4.0 de l'établissement.